

*Пеший переход расположен на пересечении с Транссибирской магистралью. Это значит, что движение поездов здесь очень интенсивное, и при переходе через железную дорогу Вы должны быть очень внимательны.*

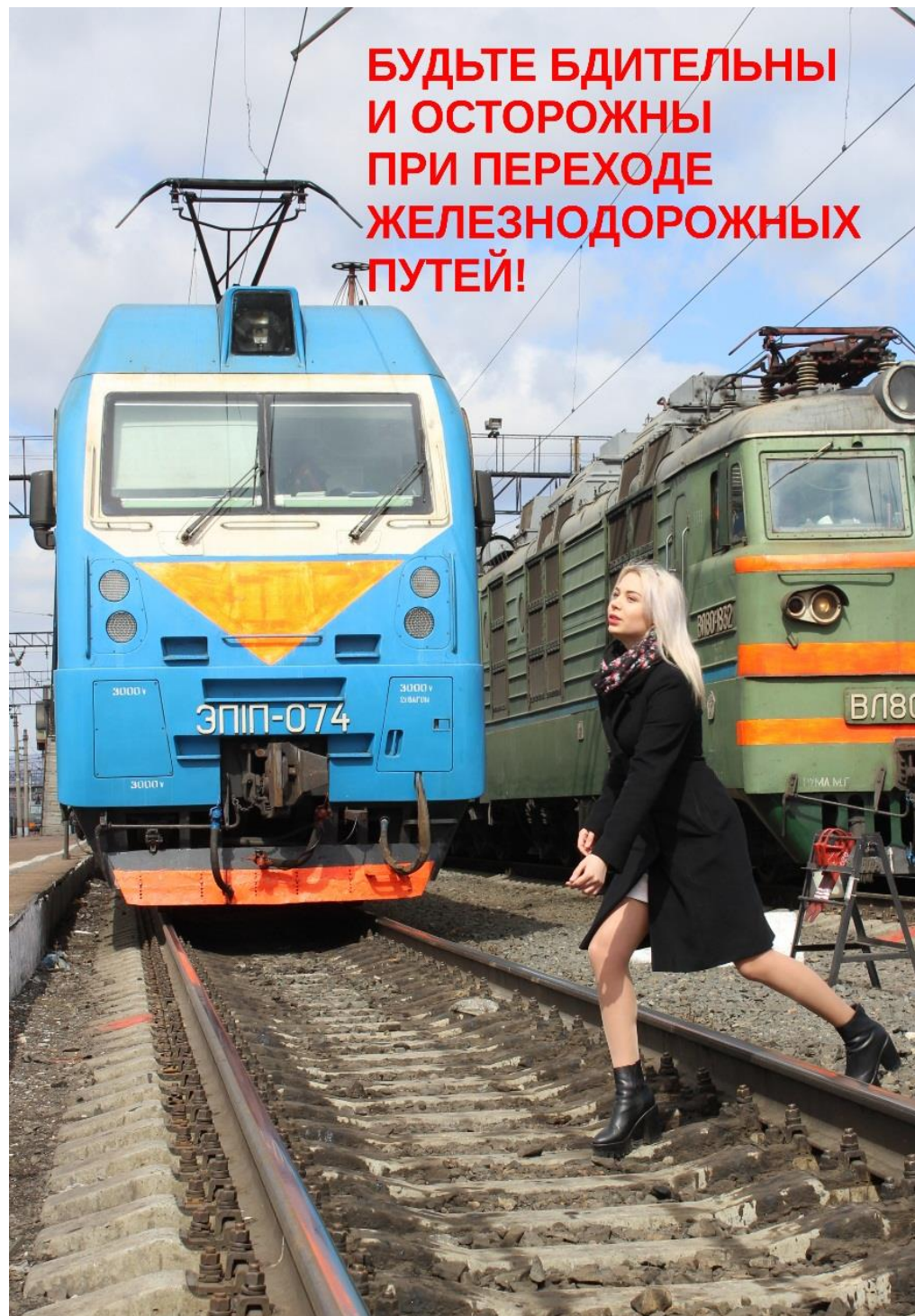
**Пожалуйста, прочитайте правила безопасности:**

- ✓ При подходе к месту перехода через железную дорогу сосредоточьтесь, заранее оцените обстановку. Убедитесь, не приближается ли поезд, включен ли зеленый сигнал светофора. Не переходите через пути на красный свет!
- ✓ Закончите разговор по мобильному телефону, выключите музыку и снимите наушники.
- ✓ Будьте взаимно вежливы! Чтобы не случилось беды, думайте не только о себе, но и о тех, кто идет рядом с Вами.
- ✓ Переходя через пути с ребенком, возьмите его за руку и не отпускайте до окончания перехода. Помните, что Вы находитесь на источнике повышенной опасности!
- ✓ Переходя через пути с двумя детьми, возьмите каждого за руку, чтобы Вы могли контролировать движение каждого ребенка.

*Знайте, что для перехода через пути Вам потребуется больше времени, если:*

- на Вас неудобная обувь (скользящая подошва, высокие каблуки);
- Вы перевозите габаритные вещи (коляску, сумку-тележку, велосипед и т.п.);
- Вы помогаете переходить через железную дорогу детям, пожилым или маломобильным людям.

**Запомните сами и расскажите о правилах безопасности Вашим родственникам, друзьям и особенно детям!**







## УВАЖАЕМЫЕ ГРАЖДАНЕ!

Этот пешеходный переход установлен для Вашего удобства и безопасности. В техническом оснащении перехода продумана каждая деталь, чтобы Вы могли уверенно перейти железную дорогу. Специальные устройства считывают информацию о приближении поезда и подскажут Вам, когда железнодорожный путь свободен и можно безопасно идти по переходу.

### НАКОПИТЕЛЬНАЯ ПЛОЩАДКА

нужна для того, чтобы у Вас было время оценить обстановку при подходе к пешеходному переходу



### ЗАГРАДИТЕЛЬНЫЕ БАРЬЕРЫ

обеспечивают Вам безопасность, препятствуя прямому выходу в опасную зону движения поездов



**ИНФОРМАЦИОННЫЕ СИСТЕМЫ** (знаки, плакаты, указатели) напомнят Вам о внимательности и осторожности.



**ЗВУКОВАЯ СИГНАЛИЗАЦИЯ** считывает информацию о приближении поезда и предупреждает Вас об этом. Пока не стихнет сигнал, подаваемый устройством, переходить через железную дорогу нельзя!



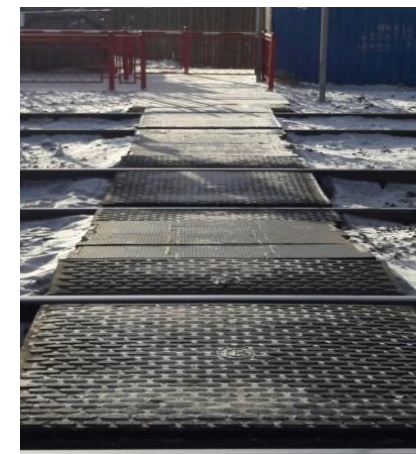
### СВЕТОВАЯ АВТОМАТИЧЕСКАЯ СИГНАЛИЗАЦИЯ

запрещает или разрешает Вам идти по переходу. Зеленый свет – переход свободен, красный свет – стой!



### НАСТИЛЫ

обладают противоскользящей поверхностью и обеспечат безопасность перехода в любую погоду. Переходите железную дорогу только по настилу, иначе Вы рискуете запнуться за рельсы или оступиться на щебне или шпалах



### ОСВЕТИТЕЛЬНЫЕ УСТАНОВКИ

нужны для безопасного перехода в темное время суток.



*Пожалуйста, относитесь к оборудованию бережно, ведь оно необходимо всем, кто пользуется переходом!*

**Соблюдайте правила безопасности!**